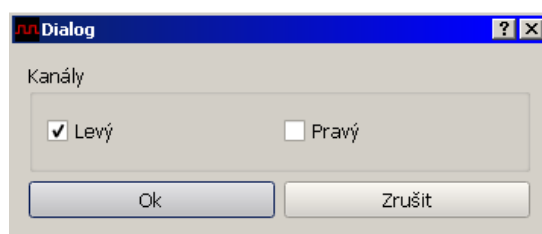
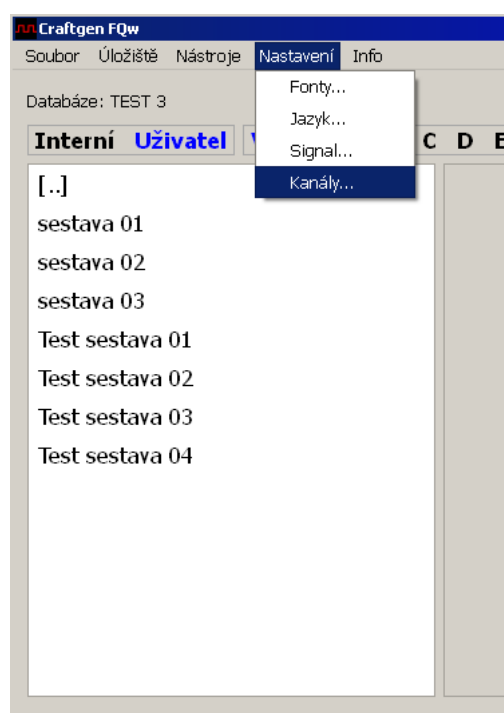
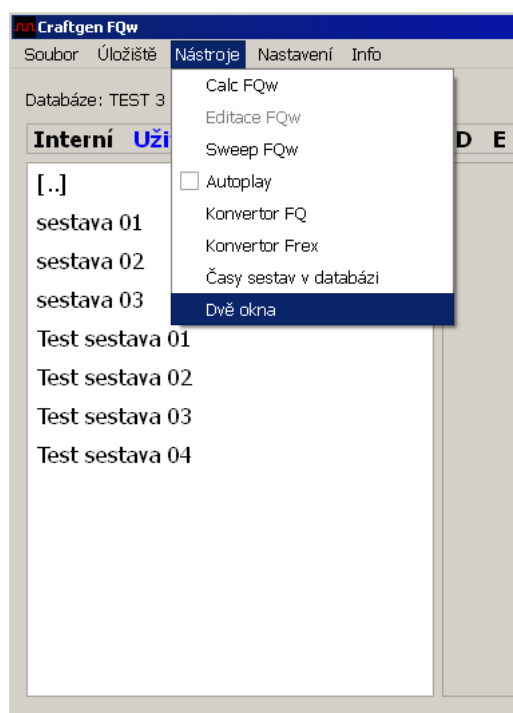


### Duální režim:

Tato funkce umožňuje provozovat současně 2ks přístroje Craftgen PCL na dvou oddělených kanálech. Ve výsledku je tak možno obsluhovat nezávisle na sobě dva přístroje z jednoho počítače a jednoho obslužného programu, kdy každý přístroj může používat jinou frekvenční sestavu a tím zkrátit dobu generování potřebných frekvenčních sestav na polovinu času.

Duální režim lze spustit z menu **Nástroje** položkou **Dvě okna**. Podmínkou pro spuštění je, aby v menu **Nastavení** položka **Kanály...** byl zatržen pouze jeden kanál. Není tady důležité, který kanál zvolíte. Pokud jsou zatrženy standardně oba kanály, program na toto upozorní a neumožní Duální režim programu spustit. Funkce duálního režimu je aktivní, jak v části **Interní**, tak v části **Uživatel**. Při spuštění druhého okna programu v levé horní části monitoru, zde automaticky zešednou nabídky v menu **Nástroje**, tj. nebude možné je spustit. Aktivní nabídky v menu **Nástroje** zůstanou pouze v hlavním okně programu, které je vždy umístěno uprostřed obrazovky monitoru. Jedinou výjimkou je tady funkce **Autoplay**, která je funkční v obou oknech a také částech programu, tj. **Uživatel** a **Interní**.



\* Funkce Duální režim je dostupná až od verze programu 1.004. Číslo verze lze zjistit z menu **Info**, položka **O programu**. Je zde také nově umístěn odkaz pro stažení nových aktualizací, pokud jsou k dispozici.



V případě, že potřebujeme pouze zvýšit dosah nebo zesílit působení a chceme ovládat obě plasmu z jednoho počítače, není funkce Duální režim potřeba. Podmínkou správné funkčnosti obou přístrojů je mít zatrženy oba kanály v položce **Kanály**.... V tomto případě lze pouštět požadovanou frekvenční sestavu pouze jednotlivě.

**Upozornění:** Aby bylo možno výše uvedené plně používat je nutno dokoupit u výrobce přístroje speciální rozbočovač C-PCL, který umožňuje oba přístroje Craftgen PCL připojit k počítači, viz. <http://craftgen.eu/eshop/index.php/rozbocovac-c-pcl-p52>